

Observatoire national interministériel de sécurité routière

08 octobre 2009

Baromètre du mois de septembre 2009

393 personnes sont décédées sur les routes en septembre 2009.

La hausse du nombre de personnes tuées (+17,7 %) par rapport au mois de septembre 2008 confirme une mauvaise tendance qui se manifeste depuis le mois de juin 2009 (à l'exception du mois de juillet 2009).

Toutefois, les chiffres du mois de septembre 2008 étaient particulièrement bas. Le nombre de tués en septembre 2009 reste inférieur à celui du mois de septembre 2007 (- 8 %, soit 393 tués contre 428).

Tous les autres indicateurs, à savoir le nombre d'accidents corporels, le nombre de blessés et de blessés hospitalisés restent en nette baisse, c'est donc la mortalité des accidents qui s'aggraverait très sensiblement.

Bilan du mois de septembre	Accidents corporels	Personnes tuées à trente jours	Total blessés	dont blessés hospitalisés
septembre 2009 <i>provisoire</i>	6 285	393	7 552	2 706
septembre 2008	6 724	334	8 287	2 948
Différence 2009 / 2008	-439	59	-735	-242
Évolution 2009 / 2008	-6,5%	17,7%	-8,9%	-8,2%

Sur les neuf premiers mois de l'année, le nombre de personnes tuées est en augmentation (+ 64 tués) par rapport à la même période de l'année précédente.

Bilan depuis début 2009	Accidents corporels	Personnes tuées à trente jours	Total blessés	dont blessés hospitalisés
9 mois 2009 <i>provisoire</i>	52 178	3 204	63 927	23 363
9 mois 2008	54 993	3 140	69 623	26 414
Différence 2009 / 2008	-2 815	64	-5 696	-3 051
Évolution 2009 / 2008	-5,1%	2,0%	-8,2%	-11,6%

Avertissement :

Ces chiffres ne concernent que la France métropolitaine.

Pour l'année en cours, ils reposent sur un système de remontées rapides en fin de mois par les forces de l'ordre. Il s'agit d'estimations provisoires des résultats du mois écoulé, offrant une marge d'erreur moyenne de l'ordre de 2,5 %. Ils sont susceptibles d'évoluer dans ces limites jusqu'à l'arrêt des chiffres définitifs.

■
Tour Pascal B, 92055 la Défense Cedex ;

Téléphone : 01 40 81 80 42 ; Télécopieur : 01 40 81 80 99 ✉ : Onisr.dscr@equipement.gouv.fr

site web : <http://www2.securiteroutiere.gouv.fr/infos-ref/observatoire> et www.securiteroutiere.gouv.fr/cnrs

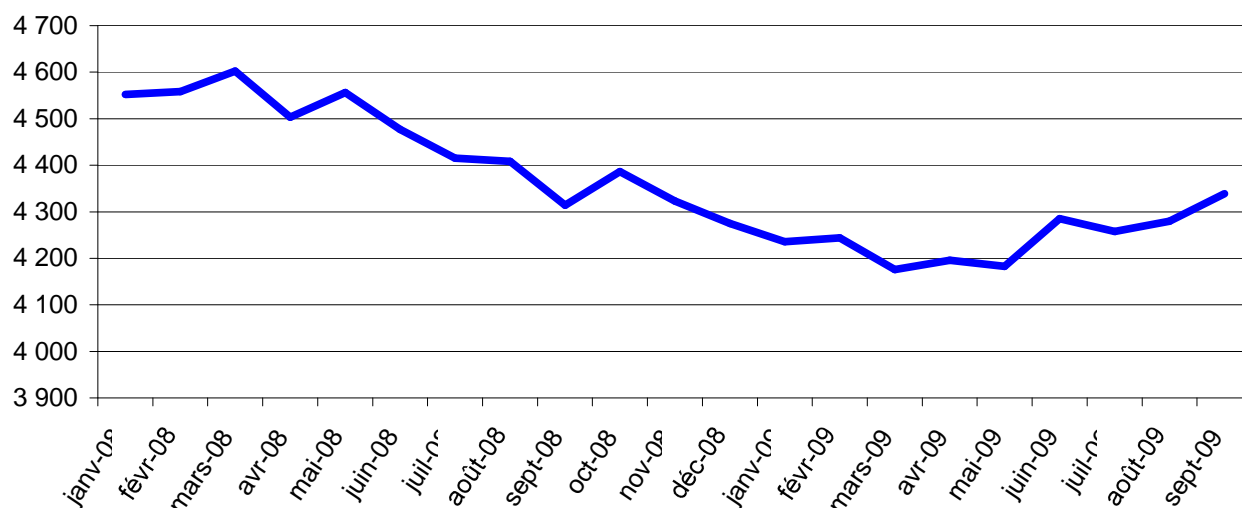
Bilan sur 12 mois glissants

Bilan des 12 mois écoulés	Accidents corporels	Personnes tuées à trente jours	Total blessés	dont blessés hospitalisés
oct. 2008 à sept. 2009 <i>provisoire</i>	71 672	4 339	88 102	31 914
oct. 2007 à sept. 2008	76 254	4 314	96 036	35 825
Différence	-4 582	25	-7 934	-3 911
Evolution	-6,0%	0,6%	-8,3%	-10,9%

Sur les 12 derniers mois, le nombre de personnes tuées est en légère augmentation de 0,6 % par rapport à la même période un an auparavant.

Evolution du nombre de tués à 30 jours sur 12 mois glissants

NB : On a figuré ci-dessous, pour chaque mois, le total des tués à 30 jours sur les 12 mois écoulés (ce mois inclus). On voit ainsi l'évolution du nombre des tués pour une année complète (donc sommairement affranchie des variations saisonnières).



Ce nombre de tués sur 12 mois glissants a diminué plutôt régulièrement jusqu'en mars 2009, où a été atteint un palier inférieur à 4200 tués. Depuis juin, on constate une tendance marquée à la hausse. En septembre, le nombre de tués sur 12 mois atteint 4 339.

Si cette tendance se prolongeait jusqu'à la fin de l'année, le nombre de tués sur les routes pourrait atteindre 4 400 pour cette année (contre 4 275 en 2008).

Pour en savoir plus, vous pouvez consulter la note sur l'évolution conjoncturelle des derniers mois sur le site Internet de l'ONISR. Elle comporte les données mensuelles corrigées de la météorologie et de la saisonnalité.

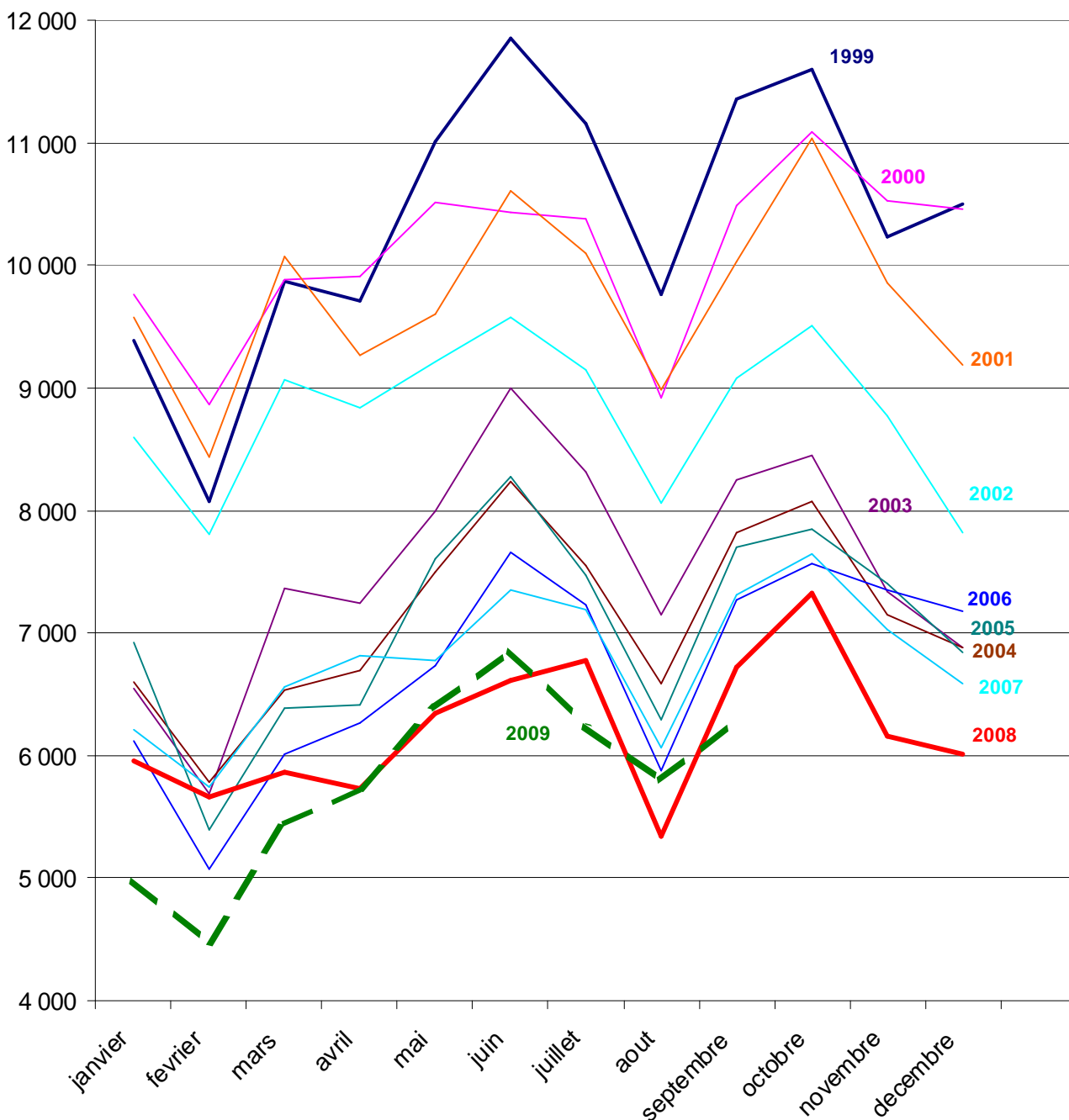
<http://www2.securiteroutiere.gouv.fr/infos-ref/observatoire>

Tour Pascal B, 92055 la Défense Cedex ;

Téléphone : 01 40 81 80 42 ; Télécopieur : 01 40 81 80 99 ✉ : Onisr.dscr@equipement.gouv.fr

site web : <http://www2.securiteroutiere.gouv.fr/infos-ref/observatoire> et www.securiteroutiere.gouv.fr/cnsr

Evolution mensuelle du nombre d'accidents corporels 1999 - 2009



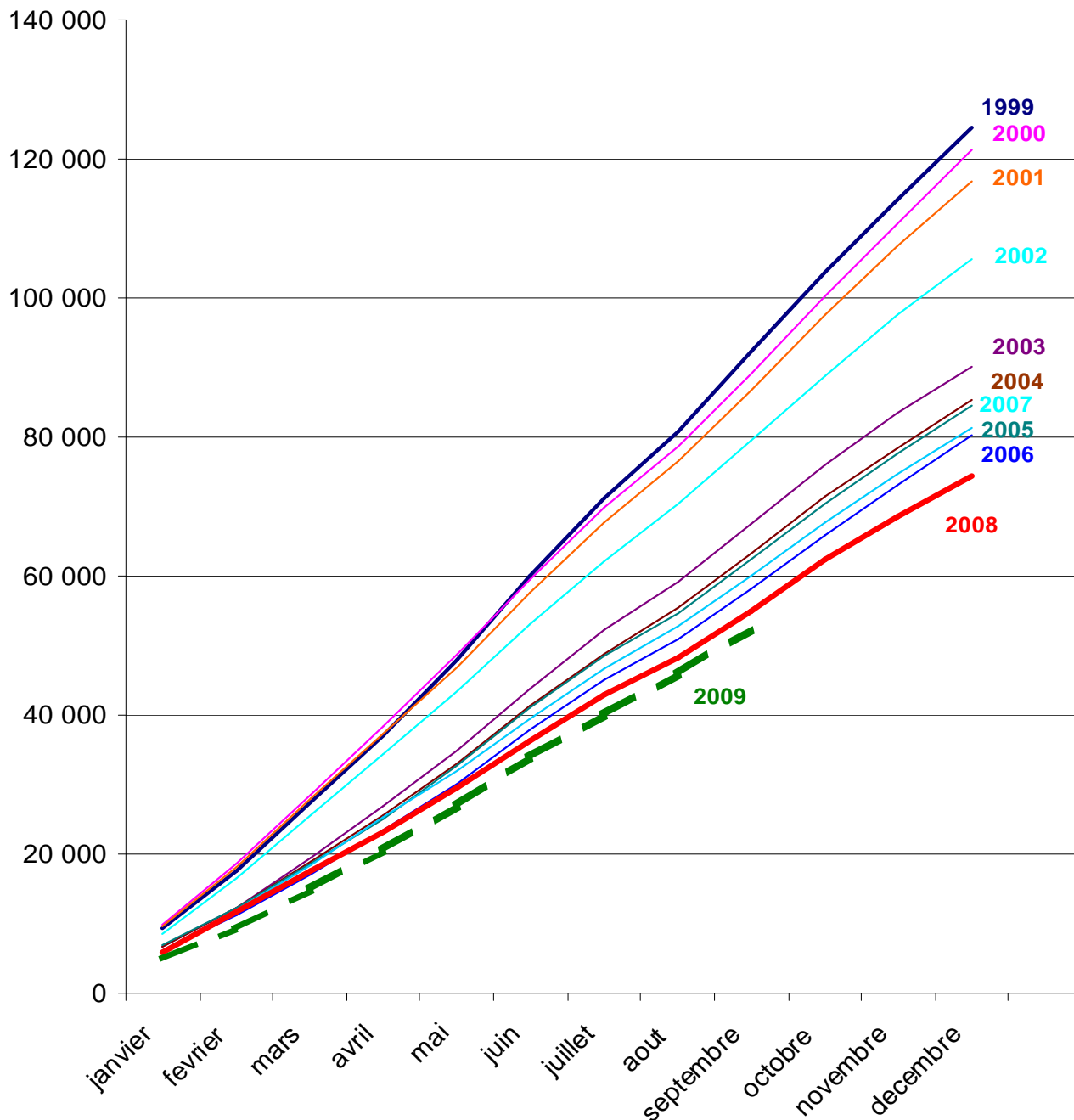
	janv	fevrier	mars	avril	mai	juin	juillet	août	sept	oct	nov	dec
1999	9 387	8 080	9 869	9 707	11 013	11 857	11 158	9 764	11 362	11 604	10 229	10 494
2000	9 767	8 858	9 885	9 910	10 511	10 433	10 379	8 923	10 481	11 093	10 523	10 460
2001	9 569	8 435	10 065	9 269	9 601	10 611	10 097	8 986	10 033	11 036	9 857	9 186
2002	8 600	7 804	9 065	8 831	9 219	9 571	9 141	8 067	9 077	9 507	8 771	7 817
2003	6 543	5 694	7 360	7 238	7 995	9 004	8 319	7 146	8 251	8 452	7 332	6 886
2004	6 594	5 781	6 526	6 692	7 502	8 230	7 550	6 592	7 813	8 073	7 155	6 882
2005	6 922	5 387	6 382	6 410	7 604	8 273	7 472	6 285	7 694	7 851	7 406	6 839
2006	6 114	5 066	6 012	6 259	6 739	7 654	7 227	5 874	7 270	7 564	7 350	7 180
2007	6 207	5 741	6 557	6 818	6 776	7 349	7 189	6 065	7 309	7 646	7 023	6 592
2008	5 958	5 655	5 863	5 724	6 346	6 610	6 773	5 340	6 724	7 329	6 153	6 012
2009	4 983	4 464	5 447	5 729	6 385	6 849	6 241	5 795	6 285			

■
Tour Pascal B, 92055 la Défense Cedex ;

Téléphone : 01 40 81 80 42 ; Télécopieur : 01 40 81 80 99 ✉ : Onisr.dscr@equipement.gouv.fr

site web : <http://www2.securiteroutiere.gouv.fr/infos-ref/observatoire> et www.securiteroutiere.gouv.fr/cnsr

Evolution cumulée du nombre d'accidents corporels 1999 - 2009



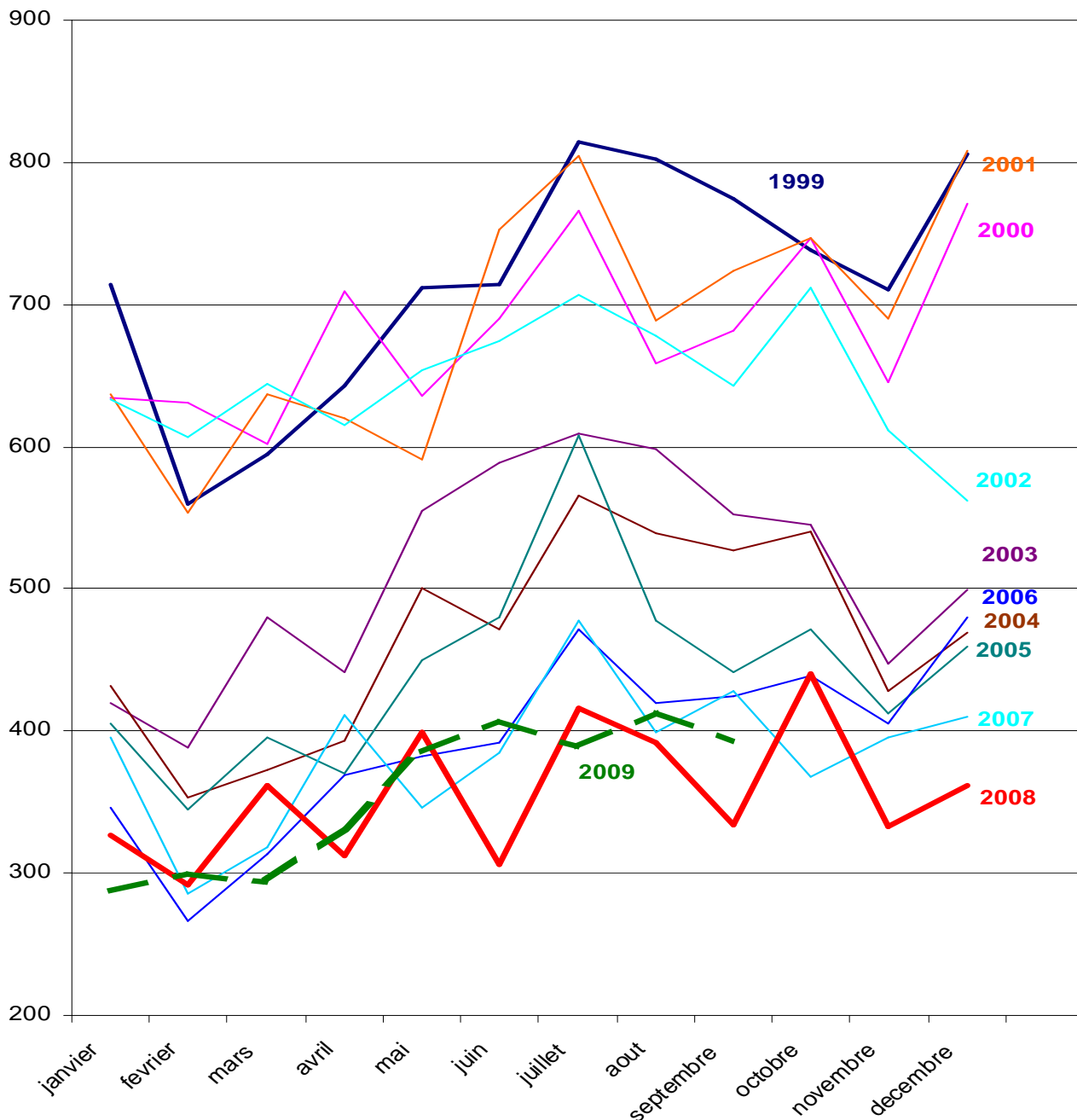
	janv	février	mars	avril	mai	juin	juillet	août	sept	oct	nov	dec
1999	9 387	17 467	27 336	37 043	48 056	59 913	71 071	80 835	92 197	103 801	114 030	124 524
2000	9 767	18 625	28 510	38 420	48 931	59 364	69 743	78 666	89 147	100 240	110 763	121 223
2001	9 569	18 004	28 069	37 338	46 939	57 550	67 647	76 633	86 666	97 702	107 559	116 745
2002	8 600	16 404	25 469	34 300	43 519	53 090	62 231	70 298	79 375	88 882	97 653	105 470
2003	6 543	12 237	19 597	26 835	34 830	43 834	52 153	59 299	67 550	76 002	83 334	90 220
2004	6 594	12 375	18 901	25 593	33 095	41 325	48 875	55 467	63 280	71 353	78 508	85 390
2005	6 922	12 309	18 691	25 101	32 705	40 978	48 450	54 735	62 429	70 280	77 686	84 525
2006	6 114	11 180	17 192	23 451	30 190	37 844	45 071	50 945	58 215	65 779	73 129	80 309
2007	6 207	11 948	18 505	25 323	32 099	39 448	46 637	52 702	60 011	67 657	74 680	81 272
2008	5 958	11 613	17 476	23 200	29 546	36 156	42 929	48 269	54 993	62 322	68 475	74 487
2009	4 983	9 447	14 894	20 623	27 008	33 857	40 098	45 893	52 178			

■
Tour Pascal B, 92055 la Défense Cedex ;

Téléphone : 01 40 81 80 42 ; Télécopieur : 01 40 81 80 99 ✉ : Onisr.dscr@equipement.gouv.fr

site web : <http://www2.securiteroutiere.gouv.fr/infos-ref/observatoire> et www.securiteroutiere.gouv.fr/cnsr

Evolution mensuelle du nombre de tués (à 30j) 1999 - 2009



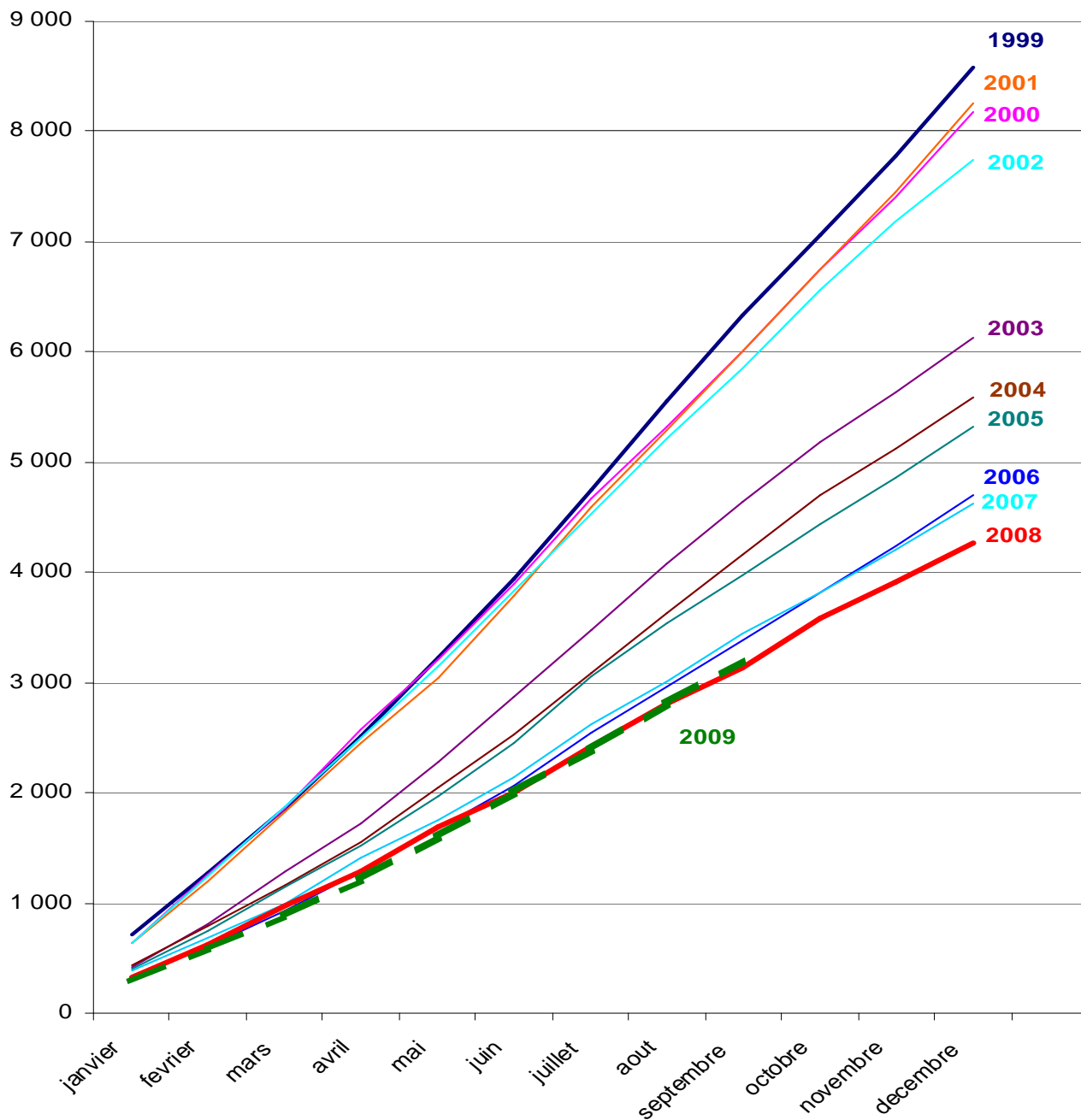
	janv	février	mars	avril	mai	juin	juillet	août	sept	oct	nov	dec
1999	714	559	594	642	712	714	815	802	775	739	711	806
2000	634	631	602	709	636	690	766	659	681	747	646	771
2001	637	554	637	620	591	753	805	688	724	746	690	808
2002	633	607	645	616	654	675	707	678	642	712	611	562
2003	420	388	480	441	555	589	609	599	553	545	448	499
2004	432	354	373	393	500	471	566	539	527	540	429	469
2005	405	345	396	370	450	480	608	478	441	472	413	460
2006	346	266	314	369	382	392	471	420	425	439	405	480
2007	395	286	318	411	346	385	478	399	428	368	396	410
2008	327	292	362	312	399	306	416	392	334	440	333	362
2009	288	300	294	332	386	408	389	414	393			

■
Tour Pascal B, 92055 la Défense Cedex ;

Téléphone : 01 40 81 80 42 ; Télécopieur : 01 40 81 80 99 ✉ : Onisr.dscr@equipement.gouv.fr

site web : <http://www2.securiteroutiere.gouv.fr/infos-ref/observatoire> et www.securiteroutiere.gouv.fr/cnrs

Evolution cumulée du nombre de tués (à 30j) 1999 - 2009



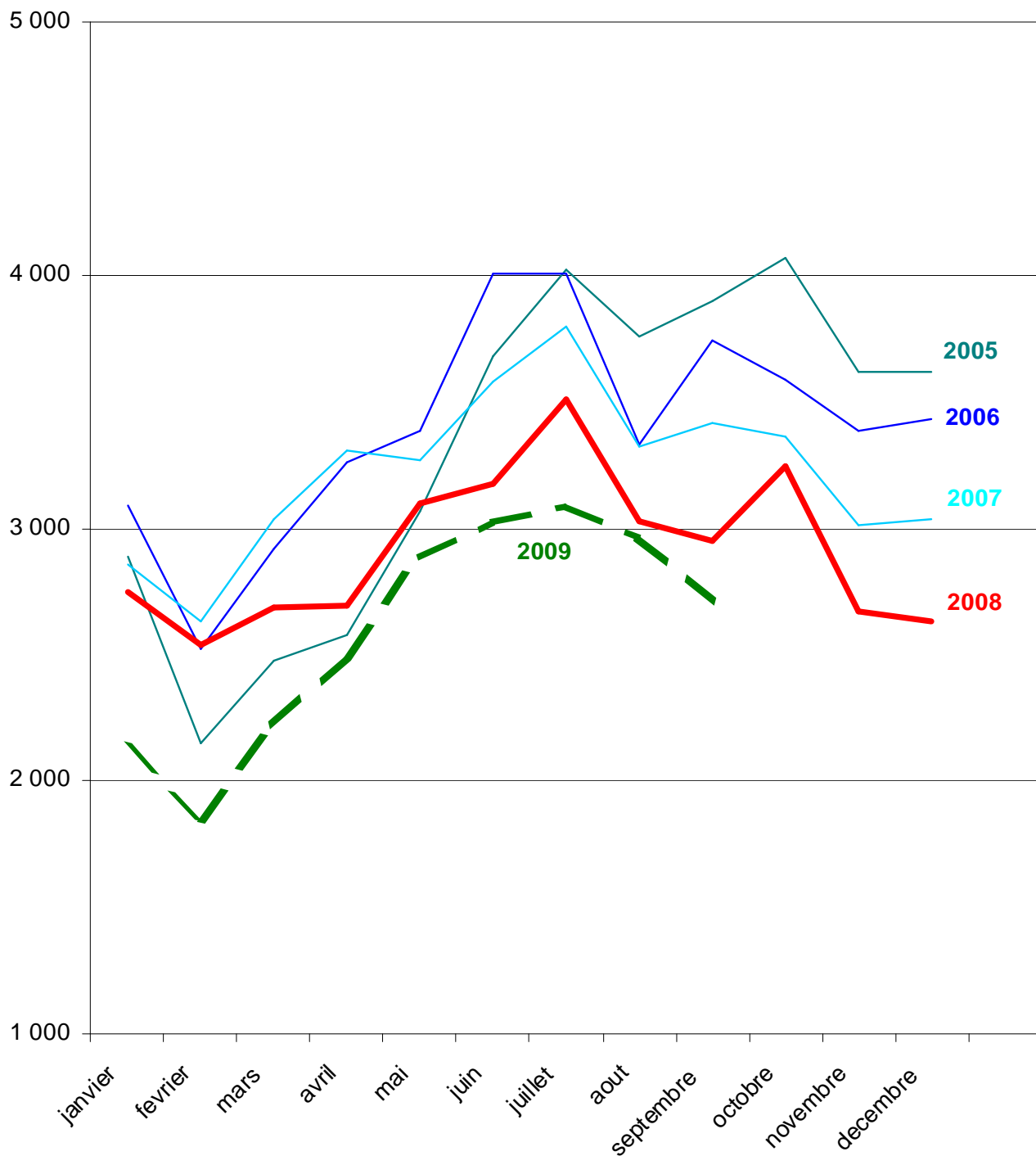
	janv	février	mars	avril	mai	juin	juillet	août	sept	oct	nov	dec
1999	714	1 273	1 868	2 510	3 222	3 936	4 751	5 552	6 327	7 066	7 777	8 583
2000	634	1 265	1 866	2 575	3 211	3 901	4 667	5 326	6 007	6 754	7 400	8 170
2001	637	1 191	1 828	2 448	3 039	3 792	4 597	5 285	6 009	6 755	7 445	8 253
2002	633	1 240	1 885	2 500	3 155	3 829	4 536	5 214	5 856	6 568	7 179	7 742
2003	420	808	1 288	1 730	2 284	2 873	3 483	4 081	4 634	5 179	5 627	6 126
2004	432	786	1 159	1 552	2 052	2 524	3 089	3 628	4 155	4 695	5 124	5 593
2005	405	750	1 146	1 516	1 966	2 446	3 054	3 532	3 973	4 445	4 858	5 318
2006	346	612	926	1 295	1 677	2 069	2 540	2 960	3 385	3 824	4 229	4 709
2007	395	681	999	1 410	1 756	2 141	2 619	3 018	3 446	3 814	4 210	4 620
2008	327	619	981	1 293	1 692	1 998	2 414	2 806	3 140	3 580	3 913	4 275
2009	288	588	882	1 214	1 600	2 008	2 397	2 811	3 204			

■
Tour Pascal B, 92055 la Défense Cedex ;

Téléphone : 01 40 81 80 42 ; Télécopieur : 01 40 81 80 99 ✉ : Onisr.dscr@equipement.gouv.fr

site web : <http://www2.securiteroutiere.gouv.fr/infos-ref/observatoire> et www.securiteroutiere.gouv.fr/cnrs

Evolution mensuelle du nombre de blessés hospitalisés 2005 - 2009



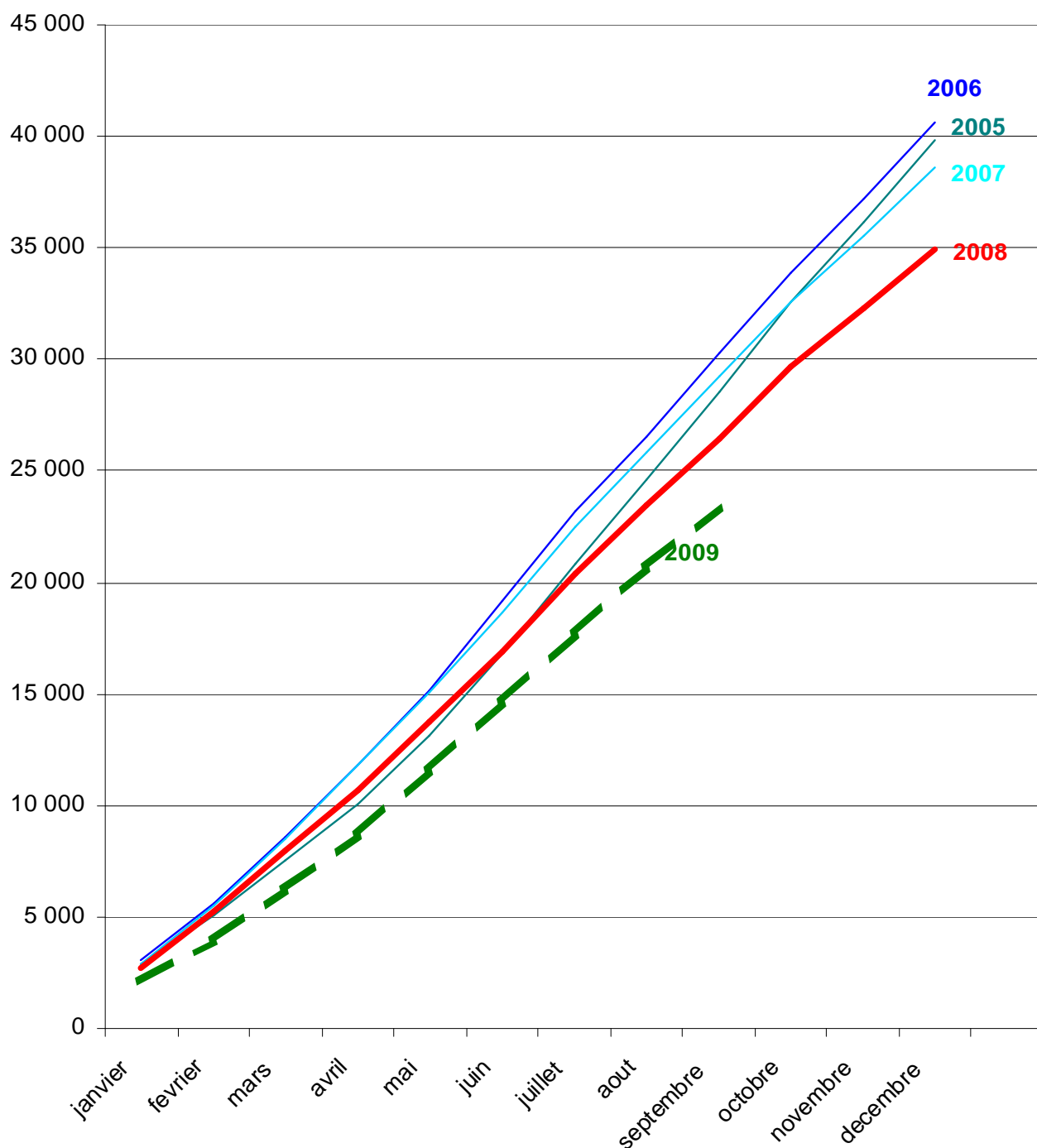
	janv	fevrier	mars	avril	mai	juin	juillet	août	sept	oct	nov	dec
2005	2 885	2 150	2 475	2 577	3 065	3 683	4 021	3 756	3 897	4 067	3 616	3 619
2006	3 093	2 524	2 920	3 261	3 387	4 003	4 009	3 333	3 738	3 584	3 381	3 429
2007	2 857	2 628	3 037	3 305	3 265	3 576	3 796	3 326	3 414	3 359	3 015	3 037
2008	2 749	2 536	2 685	2 696	3 095	3 172	3 508	3 025	2 948	3 248	2 673	2 630
2009	2 132	1 847	2 217	2 491	2 888	3 024	3 091	2 967	2 706			

■
Tour Pascal B, 92055 la Défense Cedex ;

Téléphone : 01 40 81 80 42 ; Télécopieur : 01 40 81 80 99 ✉ : Onisr.dscr@equipement.gouv.fr

site web : <http://www2.securiteroutiere.gouv.fr/infos-ref/observatoire> et www.securiteroutiere.gouv.fr/cnsr

Evolution cumulée du nombre de blessés hospitalisés 2005 - 2009



	janv	fevrier	mars	avril	mai	juin	juillet	août	sept	oct	nov	dec
2005	2 885	5 035	7 510	10 087	13 152	16 835	20 856	24 612	28 509	32 576	36 192	39 811
2006	3 093	5 617	8 537	11 798	15 185	19 188	23 197	26 530	30 268	33 852	37 233	40 662
2007	2 857	5 485	8 522	11 827	15 092	18 668	22 464	25 790	29 204	32 563	35 578	38 615
2008	2 749	5 285	7 970	10 666	13 761	16 933	20 441	23 466	26 414	29 662	32 335	34 965
2009	2 132	3 979	6 196	8 687	11 575	14 599	17 690	20 657	23 363			

■
Tour Pascal B, 92055 la Défense Cedex ;

Téléphone : 01 40 81 80 42 ; Télécopieur : 01 40 81 80 99 ✉ : Onisr.dscr@equipement.gouv.fr

site web : <http://www2.securiteroutiere.gouv.fr/infos-ref/observatoire> et www.securiteroutiere.gouv.fr/cnsr